



Comune di Pitigliano (GR)

REGOLAMENTO URBANISTICO

TAV. D1.02

Carta della Fattibilità Area produttiva Il Piano

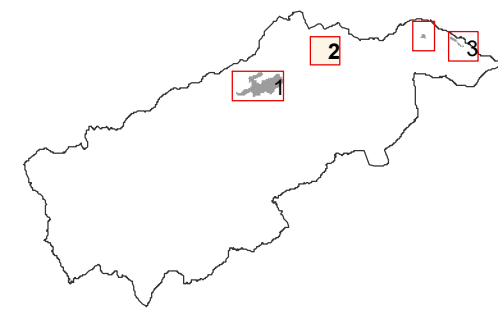
data: gennaio 2015

Scala 1:2.000

DCC 20 dicembre 2013, n.54

adozione

approvazione



— Confine del sistema insediativo

- - - Ambito a progettazione unitaria

CATEGORIE DI FATTIBILITA'

Fattibilità geologica

Fg1 Fattibilità geologica senza particolari limitazioni

Fg2 Fattibilità geologica con normali vincoli

Fg3 Fattibilità geologica condizionata

Fattibilità idraulica

Fi3 Fattibilità idraulica condizionata

Fattibilità sismica

Fs3 Fattibilità sismica condizionata

